

**Druckbegrenzungsventile, direktgesteuert**

Nenndruck 160 und 320 bar  
 Nennweite 6; 10; 16; 25; 40 mm  
 Druckbereich (in 3 Druckstufen) 4–320 bar  
 Volumenstrom 10; 16; 40; 100; 250 dm<sup>3</sup>/min

– für Bohrungs- und Rohrleitungseinbau

1

**Druckbegrenzungsventile, direktgesteuert**

Nenndruck 160 bar  
 Nennweite 16; 40 mm  
 Druckbereich (in 3 Druckstufen) 4–160 bar  
 Volumenstrom 40; 250 dm<sup>3</sup>/min

– für Unterplattenanbau

1

**Sicherheitsventile, direktgesteuert**

Nenndruck 160 bar  
 Nennweite 16; 25 mm  
 Druckbereich (in 3 Druckstufen) 4–176 bar  
 Volumenstrom 40 und 100 dm<sup>3</sup>/min

– nicht ablaufdruckentlastet  
 – für Bohrungs- und Rohrleitungseinbau  
 – für Anlagen mit Speicherbetrieb

1

**Sicherheitsventile, direktgesteuert und vorgesteuert**

Nenndruck 200–320 bar  
 Nennweite 4; 6; 10; 20 mm  
 Druckbereich 4–320 bar  
 Volumenstrom 2,5–400 dm<sup>3</sup>/min

– nicht ablaufdruckentlastet  
 – für Bohrungs- und Rohrleitungseinbau  
 – für Anlagen mit Speicherbetrieb

1

**Druckbegrenzungsventile, direktgesteuert und vorgesteuert**

Nenndruck 200–320 bar  
 Nennweite 4; 6; 10; 20 mm  
 Druckbereich 4–320 bar  
 Volumenstrom 16; 40; 100 und 400 dm<sup>3</sup>/min

– für Bohrungs- und Rohrleitungseinbau  
 – für Unterplatten- und Geräteanbau

1

**Druckminderventile, vorgesteuert**

Nenndruck 320 bar  
 Nennweite 6; 10; 20 mm  
 Druckdifferenz 10–320 bar  
 Volumenstrom 40; 100 und 250 dm<sup>3</sup>/min

– für Bohrungs- und Rohrleitungseinbau (Unterplattenanbau NW 10 und 20)

1

**Druckdifferenzventile**

Nenndruck 320 bar  
 Nennweite 10; 20 mm  
 Druckdifferenz 6 bar  
 Volumenstrom 70 und 160 dm<sup>3</sup>/min

– für Bohrungseinbau

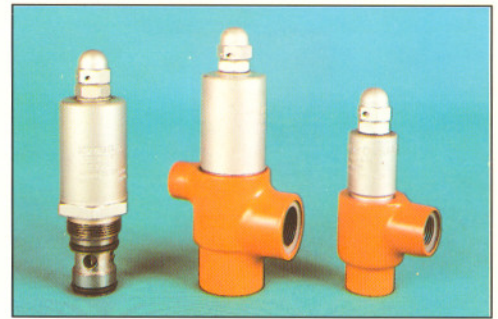
1

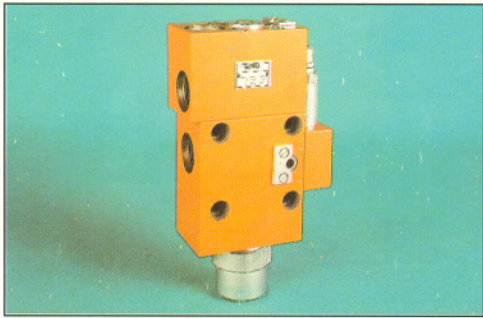
**Funktionserweiterte Druckventile**

Nenndruck 320 bar  
 Nennweite 10; 20 mm  
 Druckbereich 4–320 bar  
 Volumenstrom 100 und 400 dm<sup>3</sup>/min

– Kombination aus Hauptsteuereinheit, Aufsatzeinheiten und den entsprechenden Befestigungselementen; die vorgesteuerten Druckventile sind parallel geschaltet und wirken nacheinander einzeln auf das Hauptsteuer-Druckbegrenzungsventil  
 – für Unterplattenanbau

1





## Senkbremventilkombination

Nenndruck 320 bar  
Nennweite 20 mm  
Volumenstrom 250 dm<sup>3</sup>/min

- Hauptfunktion besteht in der Bewegungskontrolle ziehend belasteter, doppelt-beaufschlagbarer hydraulischer Verbraucher
- Ausführungen mit Drucksteuerung oder Verbundsteuerung

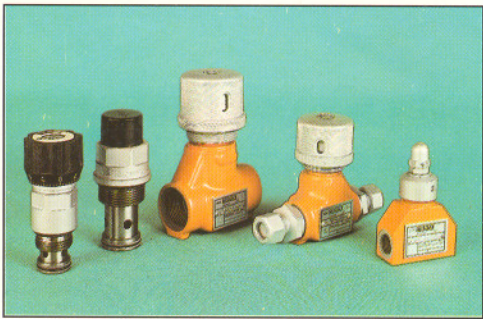
1

## Druckbegrenzungsblöcke HYS 06-11005

Nenndruck 320 bar  
Nennweite 6 mm  
Fluidstrom 40 dm<sup>3</sup>/min  
Nenndruck 160 bar  
Nennweite 10; 16 und 25 mm  
Fluidstrom 16; 40 und 100 dm<sup>3</sup>/min

- für Rohrleitungseinbau
- wahlweise mit Anschlußgewinde:  
M 18 x 1,5; M 22 x 1,5; M 26 x 1,5, TGL 35001/01  
G 3/8-A; G 1/2-A; G 3/4-A; Form X, DIN 3852 Teil 2
- Sondereinschraubkörper

6



## Drosselventile

Nenndruck 320 bar  
Nennweite 6; 10; 20 mm  
Volumenstrom 25; 63\*); 250 dm<sup>3</sup>/min  
Volumenstrom, nenn. 10; 40; 100 dm<sup>3</sup>/min

- für Bohrungseinbau und Rohrleitungseinbau
- wahlweise mit oder ohne Rückschlagventil
- \*) Bohrungseinbau bis 90 dm<sup>3</sup>/min

1



## Zwei-Wege-Strombegrenzungsventile

Nenndruck 320 bar  
Nennweite 6; 10; 20 mm  
Volumenstrom 16\*\*); 63\*\*); 160 dm<sup>3</sup>/min

- für Bohrungs- und Rohrleitungseinbau
- für Unterplattenanbau
- \*\*) Unterplattenanbau nur Nennweiten 6 und 10  
Volumenstrom, max. 12 bzw. 60 dm<sup>3</sup>/min

1



## Drei-Wege-Strombegrenzungsventile

Nenndruck 320 bar  
Nennweite 6; 10; 20 mm  
Volumenstrom 10\*\*); 63\*\*); 160 dm<sup>3</sup>/min  
Volumenstrom, nenn. 10; 40; 100 dm<sup>3</sup>/min

- für Bohrungs- und Rohrleitungseinbau
- für Unterplattenanbau
- \*\*) Unterplattenanbau nur Nennweiten 6 und 10  
Volumenstrom, max. 12 bzw. 40 dm<sup>3</sup>/min

1

**Rückschlagventile, nicht entsperrbar  
Ausführung A – Rohrleitungseinbau**

1

Nenndruck	160 und 320 bar
Nennweite	6 ... 80 mm
Öffnungsdruck	0; 1; 3; 5 bar
Volumenstrom	bis 1000 dm <sup>3</sup> /min

**Ausführung B – Unterplattenanbau**

Nenndruck	320 bar
Nennweite	16; 32 mm
Öffnungsdruck	1 bar
Volumenstrom	bis 250 dm <sup>3</sup> /min

**Rückschlagventile**

1

Nenndruck	320 bar
Nennweite	4; 6; 10; 20 mm
Öffnungsdruck	0; 0,5; 1; 3; 5; 8 bar
Volumenstrom	10; 40; 100; 250 dm <sup>3</sup> /min

- wahlweise mit und ohne Drosselung
- zum Einstecken und zum Einschrauben

**Rückschlagventile, entsperrbar**

1

Nenndruck	160 und 320 bar
Nennweite	8 ... 80 mm
Volumenstrom	bis 1000 dm <sup>3</sup> /min

- für Rohrleitungseinbau
- AD: ablaufdruckentlastet
- AN: nicht ablaufdruckentlastet

**Doppelrückschlagventile, wechselseitig entsperrbar**

1

Nenndruck	160 und 320 bar
Nennweite	8 ... 80 mm
Volumenstrom	bis 1000 dm <sup>3</sup> /min

- für Rohrleitungseinbau

**Rückschlagventile, entsperrbar**

1

Nenndruck	320 bar
Nennweite	10; 20 mm
Volumenstrom	100 und 250 dm <sup>3</sup> /min

- hydraulisch und elektromagnetisch entsperrbar
- normale und invertierte Schaltfunktion
- für Bohrungseinbau

**Rückschlagventile mit ODER-Funktion**

1

Nenndruck	320 bar
Nennweite	6 mm
Mindestdruckdifferenz	0,5 bar
Volumenstrom	25 dm <sup>3</sup> /min

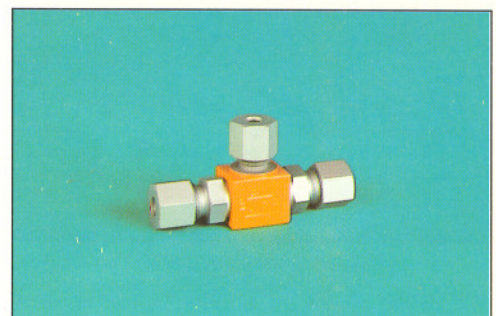
- für Rohrleitungseinbau

**Rückschlagventile mit UND-Funktion**

1

Nenndruck	320 bar
Nennweite	6 mm
Mindestdruckdifferenz	5 bar
Volumenstrom	25 dm <sup>3</sup> /min

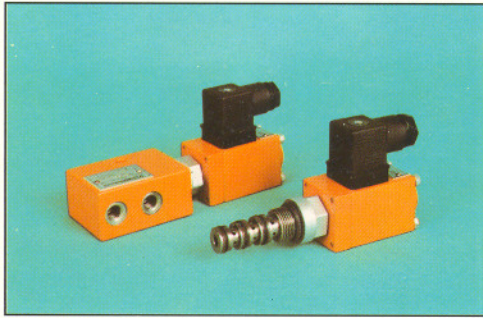
- für Rohrleitungseinbau

**Rückschlagventilkombination für Zylinderanbau**

1

Nenndruck	320 bar
Nennweite	6 mm
Volumenstrom	40 dm <sup>3</sup> /min

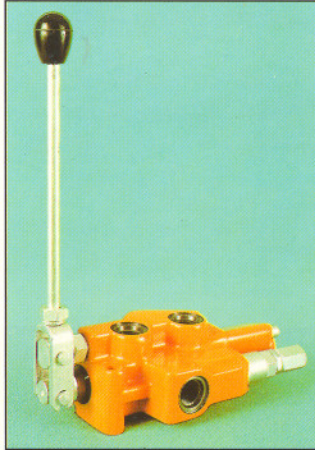
- Hauptfunktion: entsperrbares Rückschlagventil
- Zusatzfunktionen: Druckbegrenzung bzw. Notabsenkung
- Rohrbruchsicherung


**Wegeventile für Bohrungseinbau (26223/20)**

7

Nenndruck	320 bar
Nennweite	4 mm
Volumenstrom, max.	10 dm <sup>3</sup> /min

- 2-Stellungsventil mit 2 oder 3 Hauptanschlüssen in 6 verschiedenen Schaltfunktionen
- elektromagnetische Betätigung
- mit Verkettungseinheit als Rohrleitungseinbaugerät


**Wegeventile für Rohrleitungseinbau (26223/30)**

7

Nenndruck	210 bar
Nennweite	10 mm
Volumenstrom, max.	60 dm <sup>3</sup> /min

- 2- und 3-Stellungsventile in 10 verschiedenen Schaltfunktionen
- wahlweise mit integrierter Primärdruckbegrenzung
- Handstelleinheit, mechanische und hydraulische Stelleinheiten
- wahlweise Anschlußgewinde:
  - G<sup>3</sup>/<sub>8</sub>-A Form X, DIN 3852 Teil 2
  - M 18 x 1,5 Form X, DIN 3852 Teil 1
  - M 18 x 1,5, TGL 35001/03

**Wegeventile für Rohrleitungseinbau (10925)**

7

Nenndruck	160 bar
Nennweite	8 und 13 mm
Volumenstrom	16 und 40 dm <sup>3</sup> /min

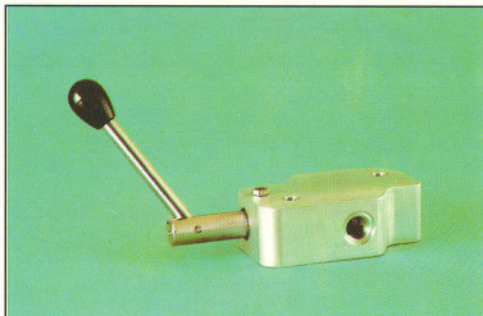
- 2- und 3-Stellungsventile in 12 verschiedenen Schaltfunktionen
- Hand-, mechanische und hydraulische Stelleinheiten

**Wegeventile für Rohrleitungseinbau (10928)**

8

Nenndruck	320 bar
Nennweiten/Volumenstrom	32 mm / bis 400 dm <sup>3</sup> /min 50 mm / bis 700 dm <sup>3</sup> /min

- 2- und 3-Stellungsventile in 10 verschiedenen Schaltfunktionen
- mechanische, hydraulische, pneumohydraulische und elektrohydraulische Betätigung


**Drehschieberventile**

6

Nenndruck	45 bar
Nennweite	6 mm

- für Rohrleitungseinbau und Unterplattenanbau
- Anschlußgewinde G 3/8 A DIN-ISO 228

**Wegeventile für Unterplattenanbau (10935/01)**

8

Nenndruck	160 und 250 bar
Nennweite	32, 40 mm
Volumenstrom	800, 1000 dm <sup>3</sup> /min

- elektrohydraulische Betätigung  
verschiedene Steuerungsarten mit und ohne Vorsteuerventil
- mechanische Betätigung
- Zusatzeinheiten für Längsverkettungen

**Wegeventile für Unterplattenanbau (10935/02)**

8

Nenndruck	160 und 320 bar
Nennweiten/Volumenstrom	13 mm / bis 63 dm <sup>3</sup> /min
	16 mm / bis 100 dm <sup>3</sup> /min
	20 mm / bis 100 dm <sup>3</sup> /min
	25 mm / bis 250 dm <sup>3</sup> /min

- elektrohydraulische Betätigung
- verschiedene Steuerungsarten mit und ohne Vorsteuerventil
- mechanische Betätigung
- Zusatzeinheiten für Längsverkettungen

**Wegeventile für Unterplattenanbau (26223/60)**

8

Nenndruck	320 bar
<b>Nennweite 4</b>	
Volumenstrom	bis 20 dm <sup>3</sup> /min

- mit elektromagnetischer Betätigung
- 2- und 3-Stellungsventile mit verschiedenen Schaltfunktionen

**Nennweite 6****Baureihe 0**

Volumenstrom	bis 60 dm <sup>3</sup> /min
--------------	-----------------------------

- mit elektromagnetischer (Steermagnet NG 45), mechanischer, hydraulischer und pneumatischer Betätigung
- 2- und 3-Stellungsventile mit verschiedenen Schaltfunktionen

**Baureihe 1**

Volumenstrom	bis 50 dm <sup>3</sup> /min
--------------	-----------------------------

- mit elektromagnetischer Betätigung (Steermagnet mit Zentralgewinde und auswechselbarer Spule)
- 2- und 3-Stellungsventile mit verschiedenen Schaltfunktionen

**Baureihe 2**

Volumenstrom	bis 60 dm <sup>3</sup> /min
--------------	-----------------------------

- mit elektromagnetischer Betätigung (Steermagnet NG 35)
- 2- und 3-Stellungsventile mit verschiedenen Schaltfunktionen

**Baureihe 3**

Volumenstrom	bis 80 dm <sup>3</sup> /min
--------------	-----------------------------

- mit elektromagnetischer Betätigung (Steermagnet mit Zentralgewinde und auswechselbarer Spule)
- 2- und 3-Stellungsventile mit verschiedenen Schaltfunktionen

**Nennweite 10****Baureihe 0**

Volumenstrom	bis 120 dm <sup>3</sup> /min
--------------	------------------------------

- mit elektromagnetischer (Steermagnet NG 60), mechanischer, hydraulischer und pneumatischer Betätigung
- 2- und 3-Stellungsventile mit verschiedenen Schaltfunktionen
- Stelleinheiten mit Schaltstellungsanzeige

**Baureihe 1**

Volumenstrom	bis 120 dm <sup>3</sup> /min
--------------	------------------------------

- mit elektromagnetischer Betätigung (Steermagnet mit Zentralgewinde und auswechselbarer Spule)
- 2- und 3-Stellungsventile mit verschiedenen Schaltfunktionen

**Wegeventile Nenngröße 10 mit elektrohydraulischer Vorsteuerung**

8

Volumenstrom	bis 140 dm <sup>3</sup> /min
--------------	------------------------------

Vorsteuerventil NG 06, Baureihe 1

- mit elektrohydraulischer, mechanischer und hydraulischer Betätigung
- Stelleinheiten mit Schaltstellungsanzeige

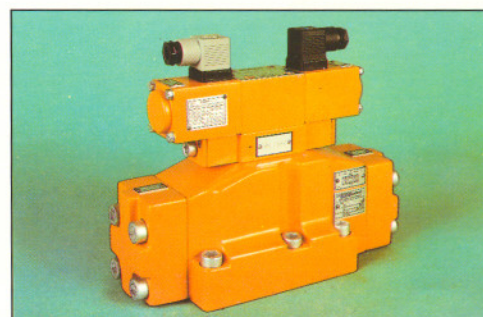
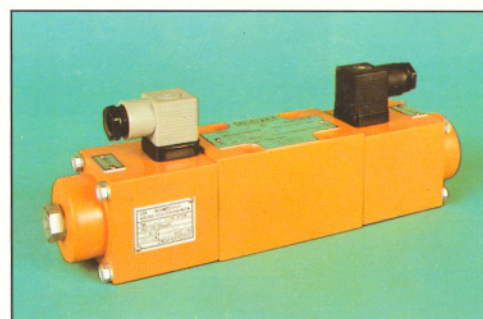
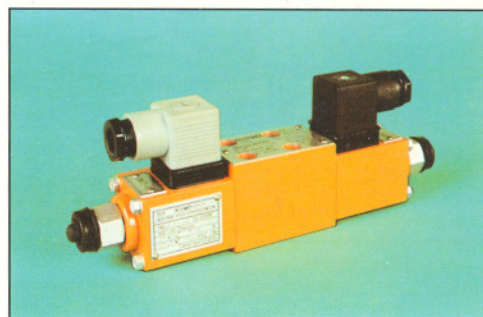
**Wegeventile für Unterplattenanbau (26223/40)**

8

**Nennweite 20**

Nenndruck	320 bar
Volumenstrom	bis 600 dm <sup>3</sup> /min

- mit elektrohydraulischer, mechanischer und hydraulischer Betätigung
- Stelleinheiten mit induktiver Schaltstellungsanzeige

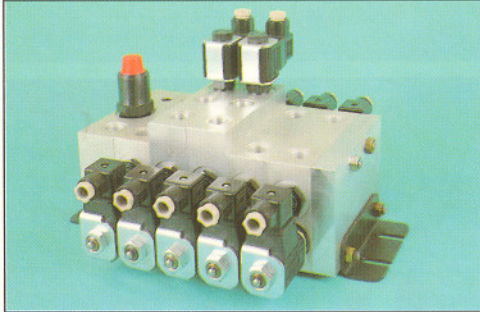


**Wege-Rückschlagventilbatterien (10917)**

6

Nenndruck 160 bar  
 Nennweite 16 mm  
 Volumenstrom 50 dm<sup>3</sup>/min

- 3-Stellungsventile mit 5 verschiedenen Schaltfunktionen
- verkettbar bis max. 6 Steuereinheiten
- Handstelleinheiten und mechanische Stelleinheiten
- hydraulische Entrastungsmöglichkeit
- wahlweise mit Primärdruckbegrenzung


**Wegeventile, Baureihe RTE 06**

6

Betriebsdruck 210 (350) bar  
 Nennweite 6 mm  
 Volumenstrom 35 (26) dm<sup>3</sup>/min

- elektromagnetische Betätigung
- Lasthaltefunktion
- integriertes Steuerleitungssystem ermöglicht verschiedene überlagerte Steuer- und Regelfunktionen
- verkettbar bis 8 Steuereinheiten
- erweiterungsfähige Funktionen durch Einschraubpatronen
- Anschlußgewinde nach Kundenwunsch

**Wegeventile für Batterieverkettung (21527)**

7

Nenndruck 160 bar  
 Nennweiten 13, 16 und 20 mm  
 Volumenstrom 40, 63 und 160 dm<sup>3</sup>/min

- 2- und 3-Stellungsventile in 5 verschiedenen Schaltfunktionen
- Handstelleinheit, mechanische, hydraulische und elektrohydraulische Stelleinheiten

**Ventilverkettungssystem HYS 06-11008**

7

Nenndruck 240 bar  
 Nennweite 6 mm  
 Volumenstrom 40 dm<sup>3</sup>/min

- 3-Stellungsventile mit 5 verschiedenen Schaltfunktionen
- verkettbar bis max. 6 Steuereinheiten
- elektromagnetische Betätigung, Handstelleinheiten und mechanische Stelleinheiten
- hydraulische Entrastungsmöglichkeit
- wahlweise mit Primärdruckbegrenzung

**Kreislaufgebundene Ventilsteuerblöcke**

2/6

Nenndruck 160 und 320 bar

- mit Wege-, Druck-, Strom- und Sperrventilen für Unterplattenanbau und Bohrungseinbau

**Ventilverkettungssystem Unterplattenanbau (26215)**

8

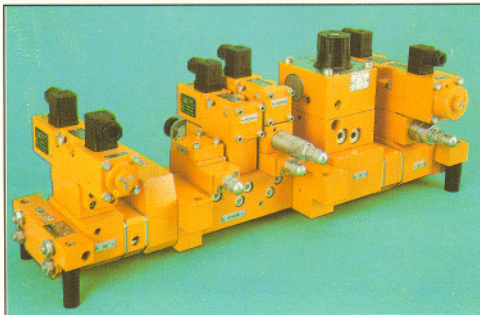
**Kombinationen, Nennweiten 04, 06, 10 und 20, bestehend aus:**

- Wegeventilen 26223/40 und 26223/60
- Höhenverkettungseinheiten 26215/30 und 26215/33 mit Druck-, Strom- und Sperrventilen
- Einzelunterplatten 26263/50 oder Ventilmehrfachunterplatten 36492/05 und Längsverkettungseinheiten 26215/20 jeweils in Kombination mit Höhenverkettungseinheiten 26215/30

**Kombinationen, kreislaufgebunden, bestehend aus:**

8

- Wegeventilen 26223/40 und 26223/60
- Druck-, Strom- und Sperrventilen
- Höhenverkettungseinheiten 26215/30 und 26215/33
- kreislaufgebundenen Steuerblöcken
- hydraulische Sonderventile nach Kundenwunsch



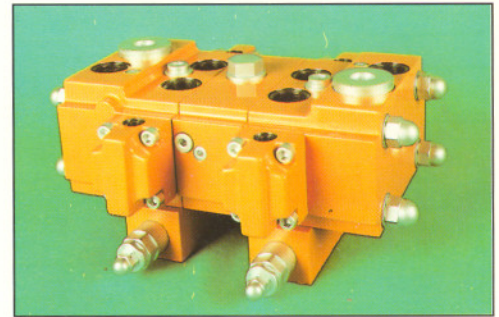
**Ventilverkettungssystem Batterieausführung (26216)**

6

**Monoblock- und Segmentbauweise**

Nenndruck	320 bar
Nennweiten	20 und 32 mm
Volumenstrom	160 und 400 dm <sup>3</sup> /min

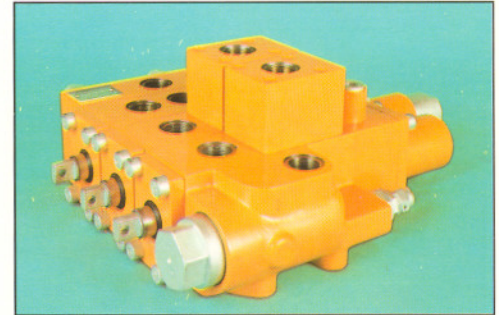
- 3- und 4-Stellungsventile
- Handstelleinheit, mechanische, hydraulische und elektrohydraulische Stelleinheiten
- mit Primärdruckbegrenzung; wahlweise mit Sekundärdruckbegrenzung
- lastunabhängige Ölstromdosierung
- anlagenbedingte Sonderfunktionen realisierbar

**Segmentbauweise**

6

Nenndruck	320 bar
Nennweite	10 mm
Volumenstrom	70 dm <sup>3</sup> /min

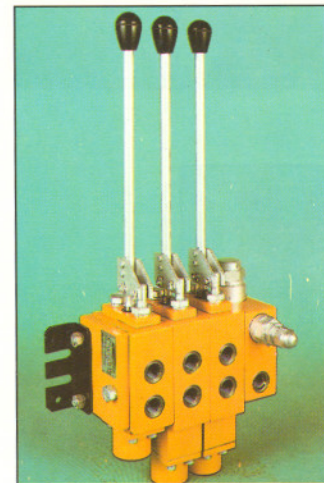
- 3- und 4-Stellungsventile
- verkettbar bis zu 6 Steuereinheiten
- Handstelleinheit, mechanische, hydraulische und elektrohydraulische Stelleinheiten
- wahlweise mit Primär- und Sekundärdruckbegrenzung
- lastunabhängige Ölstromdosierung
- wahlweise mit Halteventilen
- anlagenbedingte Sonderfunktionen realisierbar

**Segmentbauweise**

6

Nenndruck	320 bar
Nennweite	6 mm
Volumenstrom	40 dm <sup>3</sup> /min

- 3- und 4-Stellungsventile
- verkettbar bis zu 8 Steuereinheiten
- Handstelleinheit, mechanische Stelleinheiten
- wahlweise mit Druckbegrenzung
- Haltefunktion über Kolbenlängsschieber bei minimalem Lecköl
- anlagenbedingte Sonderfunktionen realisierbar
- elektromagnetische Betätigung durch Einschraubpatronen in Sondersegmenten realisierbar

**Stellglied (Fernstellventil) in Handhebelausführung**

1

Nenndruck	63 bar
Nennweite	6 mm
Volumenstrom	10 dm <sup>3</sup> /min

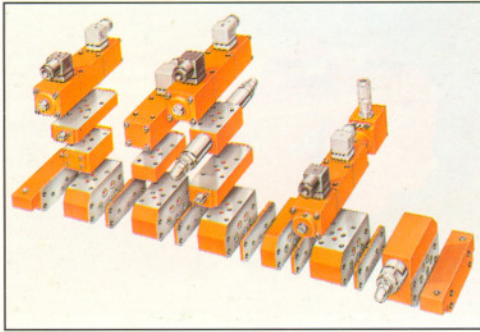
- mit und ohne Rastung, Feststellung in beliebiger Lage
- Ein-, Zwei- und Dreifachhebel
- vorzugsweise zur Ansteuerung von Wegeventilen 26216, Axialkolbenpumpen 37072 und Axialkolbenmotoren 43332

**Steuereinheiten für Lenkgetriebe**

5

Hydraulische Steuereinheiten zum Einbau in Lenkgetriebe, die mit hydraulischer Kraftverstärkung arbeiten

Nenndruck	130 bar
Nenngrößen	HK 410, 420, 430, 440
	HK 510, 520, 530, 540



### Längsverkettungseinheiten (26215/20)

9

Nenndruck	160 und 320 bar
Nennweiten	6 10 mm
Volumenstrom	bis 40, bis 70 dm <sup>3</sup> /min

- Verkettungsunterplatten zur Aufnahme von: Wegeventilen, Strom- und Druckbegrenzungsventilen, Druckminderventilen und Rückschlagventilen im Montagesystem Unterplattenanbau
- Aufnahmeplatten für: Wegeventile, Strom- und Druckbegrenzungsventile, Druckminderventile, Druckdifferenzventile, Drosselventile und Rückschlagventile im Montagesystem Bohrungseinbau
- Umlenkplatten, Sperrplatten, Druckmeßplatten, Abschlußplatten, Reduzierplatte und Reduzierunterplatte

### Höhenverkettungseinheiten (26215/30)

9

Nenndruck	320 bar
Nennweiten	6 10 mm
Volumenstrom	bis 40, bis 70 dm <sup>3</sup> /min

- Zwischenplattenventile in verschiedenen Baugruppen als Drosselrückschlagventile, Rückschlagventile, entsperrbar, Gleichrichterplatte, Druckdifferenzventil
- Aufnahmeplatten für Druckbegrenzungs- und Druckminderventile, Druckschalter (Bohrungseinbau)
- Konstantdrosselplatten, Abschlußplatten und Druckmeßplatte

### Höhenverkettungseinheit 06-301/0 (26215/30)

7

Nenndruck	320 bar
Nennweite	6 mm
Volumenstrom	40 dm <sup>3</sup> /min

- Zwischenplattenventil als Drosselrückschlagventil

### Höhenverkettungseinheiten (26215/33) für Wegeventile 26223/40, Nennweite 20

8

Nenndruck	320 bar
Nennweite	20 mm
Volumenstrom	bis 600 dm <sup>3</sup> /min

- Zwischenplattenventile in verschiedenen Baugruppen als Drosselrückschlagventile und Rückschlagventile, entsperrbar
- Aufnahmeplatten für Druckbegrenzungs- und Druckminderventile
- Konstantdrosselplatten, Abschlußplatten, Druckmeßplatte

### Einzelunterplatten (26263/50) für Wegeventile 26223/40 und 26223/60

8

Nenndruck	320 bar
Nennweiten	4, 6, 10 und 20 mm

- Anschlüsse für Rohrleitungen seitlich oder gegenüber der Ventilmontagefläche
- Anschlüsse wahlweise mit metrischem Gewinde oder mit Gewinde in Zollausführung
- verkettbar mit Verkettungseinheiten 26215/30



### Ventilmehrfachunterplatten (36492)

8

zum Aufbau von Ventilkombinationen mit Wegeventilen 26223/40 und 26223/60

Nenndruck	320 bar
Nennweiten	4, 6 und 10 mm
Nennweite	20 mm

- Anschlüsse für Rohrleitungen gegenüber der Ventilmontagefläche
- bis zu 8 Ventilmontageflächen
- wahlweise mit Primärdruckbegrenzungsventil
- Anschlüsse mit metrischem Gewinde
- verkettbar mit Verkettungseinheiten 26215/20, 26215/30 und 26215/33
- kombinierbar mit Stromventilen in Unterplattenbauweise





**Zwei-Wege-Einbauventile (Cartridges)**

Nenndruck	320 bar
Nennweiten	16, 25, 32 mm
Volumenstrom	250, 500, 1000 dm <sup>3</sup> /min

**Dominierende Funktionen:**

- Wegeventilfunktion
- Druckminderfunktion
- Druckbegrenzungsfunktion
- Druckdifferenzfunktion

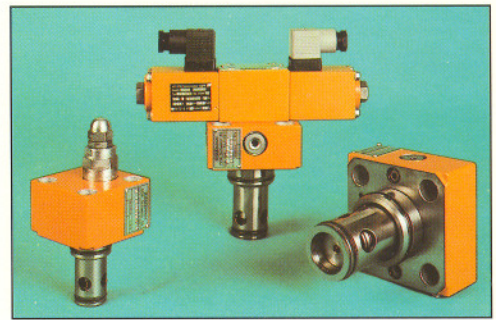
**Ausführungen**

- Wegeventilfunktion, komplettierbar mit Hubbegrenzung oder elektrischer Schaltstellungsanzeige, Schaltgenauigkeit  $0,1 \pm 0,05$  mm
- komplettierbar mit Vorsteuereinheiten einschließlich Proportionaltechnik und/oder Verkettungseinheiten

**Kreislaufgebundene Steuerblöcke mit Zwei-Wege-Einbauventilen**

- für anspruchsvolle hydraulische Steuerungen
- für kurze Schaltzeiten und unterschiedlich große Beschleunigungs- und Verzögerungsvorgänge

5



5

